

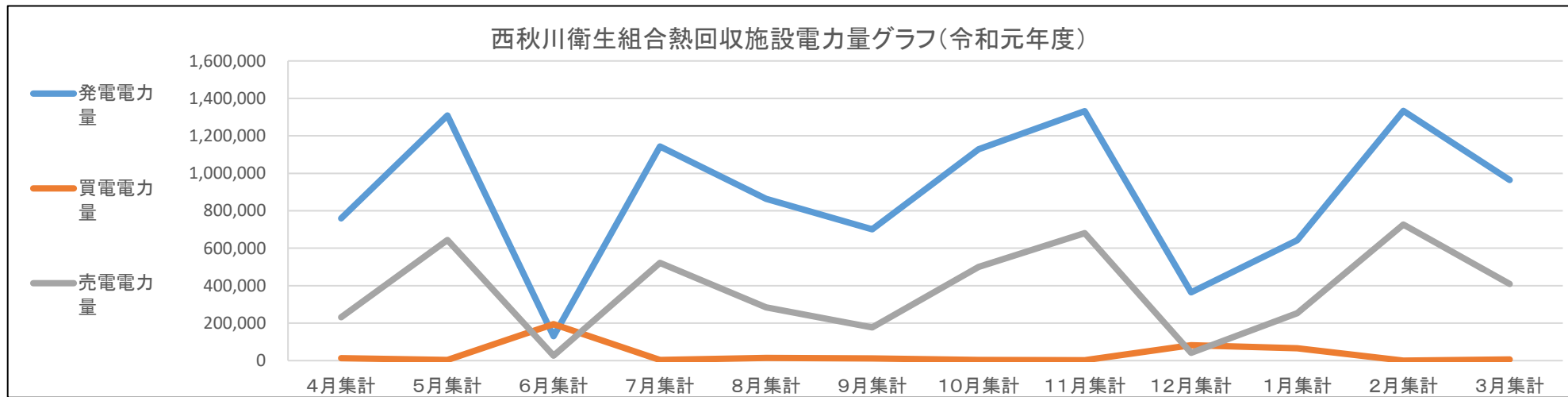
西秋川衛生組合熱回収施設電力量表

(令和元年度)

(単位:KWh)

	4月集計	5月集計	6月集計	7月集計	8月集計	9月集計	10月集計	11月集計	12月集計	1月集計	2月集計	3月集計	合計
発電電力量	758,930	1,308,820	130,280	1,143,440	863,870	700,890	1,128,960	1,331,720	364,770	642,180	1,333,510	963,930	10,671,300
買電電力量	12,400	3,470	194,740	2,850	13,960	11,450	2,920	1,690	82,260	65,390	0	6,340	397,470
売電電力量	232,110	644,020	26,320	521,440	284,760	176,610	500,720	681,240	41,540	253,750	726,440	409,200	4,498,150
※発電電力量と平均一般家庭の使用電力量の比較(軒分)	2,530	4,363	434	3,811	2,880	2,336	3,763	4,439	1,216	2,141	4,445	3,213	35,571
1号系及び2号系 運転日【両系】(日)	8	28	0	22	11	5	21	30	0	8	29	14	176
1号系又は2号系 運転日【片系】(日)	22	3	8	9	20	25	10	0	22	15	0	17	151

※ 計算式＝発電電力量÷一般家庭月平均使用量



特記事項

※ 熱回収施設の運転日数により、発電量も増減します。