

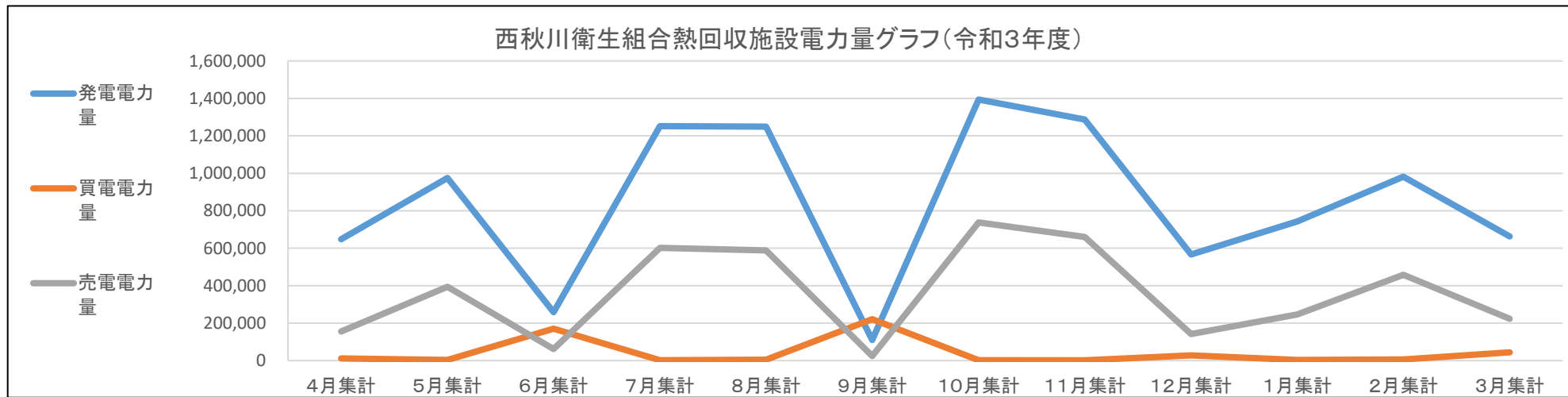
# 西秋川衛生組合熱回収施設電力量表

## (令和3年度)

(単位:KWh)

	4月集計	5月集計	6月集計	7月集計	8月集計	9月集計	10月集計	11月集計	12月集計	1月集計	2月集計	3月集計	合計
発電電力量	647,460	975,310	259,250	1,252,170	1,248,700	110,110	1,393,950	1,287,470	567,210	742,670	981,790	663,360	10,129,450
買電電力量	11,290	3,180	170,530	2,630	5,410	221,170	2,520	1,700	27,770	3,070	6,690	44,520	500,480
売電電力量	155,340	393,760	61,450	601,670	588,510	24,280	737,790	660,420	142,070	245,990	457,490	223,290	4,292,060
※発電電力量と平均一般家庭の使用電力量の比較(軒分)	2,158	3,251	864	4,174	4,162	367	4,647	4,292	1,891	2,476	3,273	2,211	33,765
1号系及び2号系 運転日【両系】(日)	3	15	1	26	27	0	30	27	0	4	17	5	155
1号系又は2号系 運転日【片系】(日)	27	16	12	5	4	7	1	3	30	27	11	24	167

※ 計算式＝発電電力量÷一般家庭月平均使用量



### 特記事項

※ 熱回収施設の運転日数により、発電量も増減します。