

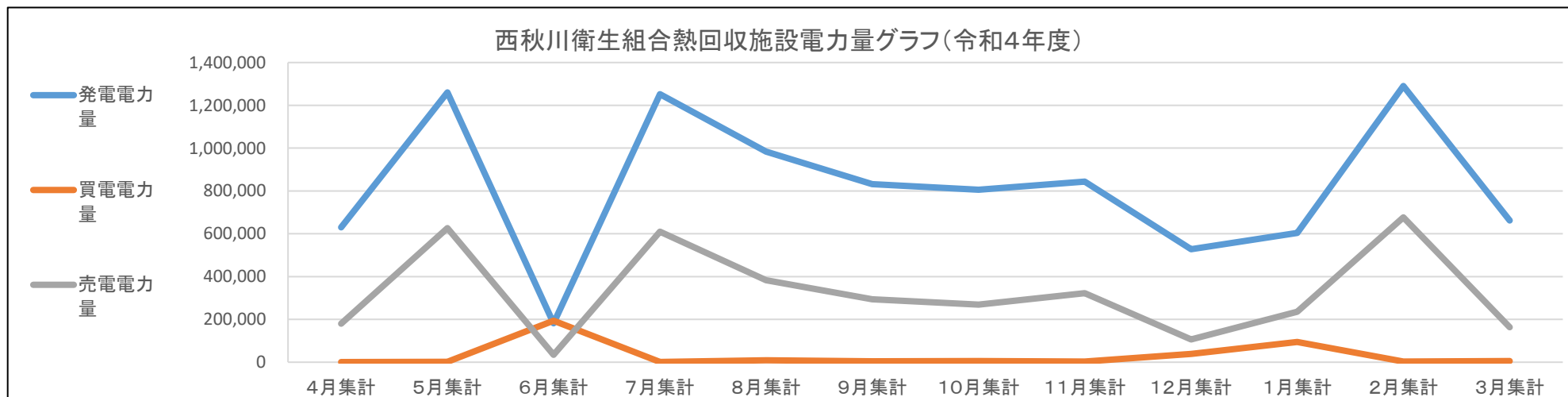
西秋川衛生組合熱回収施設電力量表

(令和4年度)

(単位:KWh)

	4月集計	5月集計	6月集計	7月集計	8月集計	9月集計	10月集計	11月集計	12月集計	1月集計	2月集計	3月集計	合計
発電電力量	629,610	1,260,970	181,680	1,252,660	983,520	832,340	805,870	843,330	528,000	604,350	1,290,330	662,190	9,874,850
買電電力量	1,230	1,480	193,790	1,180	9,420	4,100	5,350	2,500	38,760	94,050	3,500	5,820	361,180
売電電力量	180,110	626,040	34,520	610,360	383,440	293,650	269,460	322,390	106,540	235,650	676,640	163,180	3,901,980
※発電電力量と平均一般家庭の使用電力量の比較(軒分)	2,099	4,203	606	4,176	3,278	2,774	2,686	2,811	1,760	2,015	4,301	2,207	32,916
1号系及び2号系 運転日【両系】(日)	0	25	0	25	16	10	8	11	0	8	28	4	135
1号系又は2号系 運転日【片系】(日)	30	6	11	6	15	20	23	19	27	14	0	27	198

※ 計算式＝発電電力量÷一般家庭月平均使用量



特記事項

※ 熱回収施設の運転日数により、発電量も増減します。