

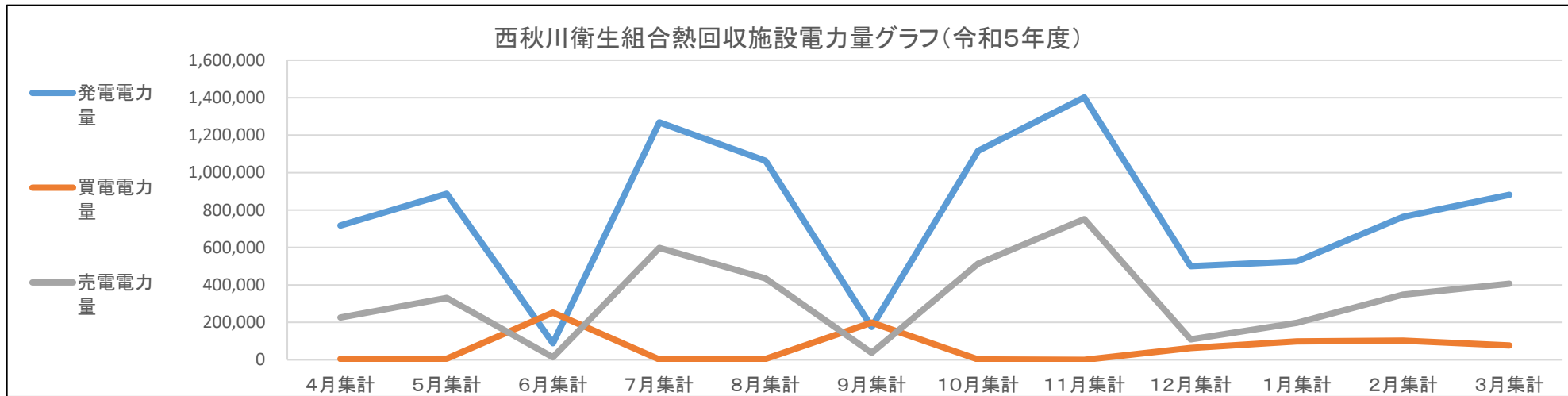
# 西秋川衛生組合熱回収施設電力量表

(令和5年度)

(単位:KWh)

	4月集計	5月集計	6月集計	7月集計	8月集計	9月集計	10月集計	11月集計	12月集計	1月集計	2月集計	3月集計	合計
発電電力量	717,320	887,490	88,600	1,268,660	1,063,890	175,740	1,115,780	1,401,460	499,920	526,180	764,050	880,900	9,389,990
買電電力量	5,460	6,620	252,320	1,520	4,650	199,200	2,240	0	62,570	98,020	102,980	76,390	811,970
売電電力量	226,410	330,970	13,770	598,330	434,660	37,220	513,630	751,170	109,280	197,420	348,260	406,220	3,967,340
※発電電力量と平均一般家庭の使用電力量の比較(軒分)	2,391	2,958	295	4,229	3,546	586	3,719	4,672	1,666	1,754	2,547	2,936	31,300
1号系及び2号系 運転日【両系】(日)	5	13	0	26	17	0	19	30	1	5	12	17	145
1号系又は2号系 運転日【片系】(日)	25	18	7	5	14	10	12	0	24	20	7	7	149

※ 計算式＝発電電力量÷一般家庭月平均使用量



## 特記事項

※ 熱回収施設の運転日数により、発電量も増減します。