

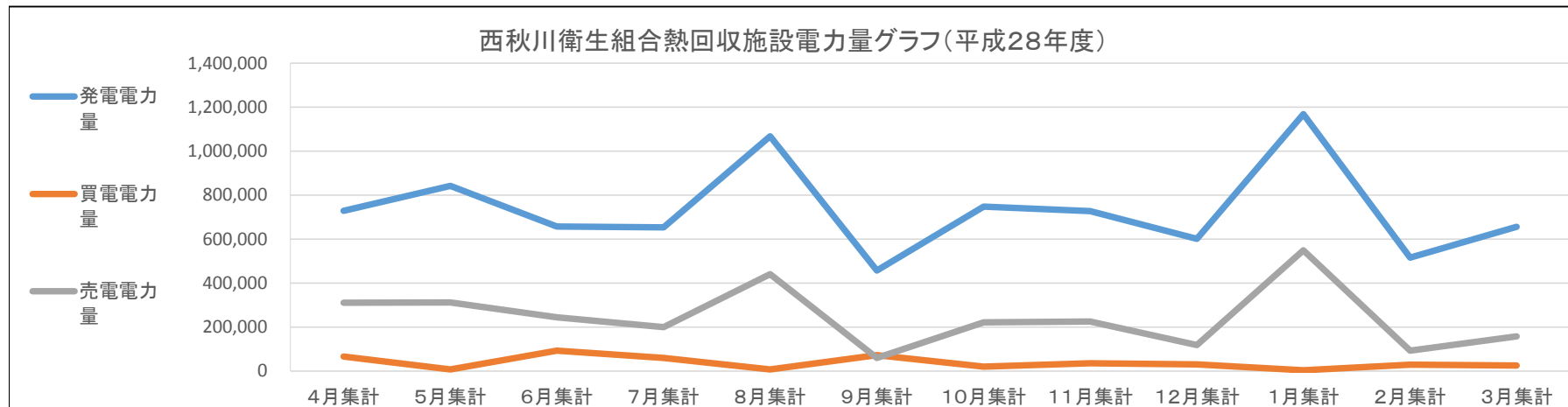
西秋川衛生組合熱回収施設電力量表

(平成28年度)

(単位:KWh)

	4月集計	5月集計	6月集計	7月集計	8月集計	9月集計	10月集計	11月集計	12月集計	1月集計	2月集計	3月集計	合計
発電電力量	728,350	842,080	657,430	653,390	1,067,220	456,800	747,440	727,190	601,110	1,167,660	515,870	655,170	8,819,710
買電電力量	66,270	7,530	92,070	59,940	7,810	71,870	20,390	35,380	29,930	2,780	29,120	25,160	448,250
売電電力量	310,910	312,210	243,810	199,130	440,200	60,030	221,830	225,530	117,700	548,990	92,990	157,670	2,931,000
※発電電力量と平均一般家庭の使用電力量の比較(軒分)	2,428	2,807	2,191	2,178	3,557	1,523	2,491	2,424	2,004	3,892	1,720	2,184	29,399
1号系及び2号系運転日【両系】(日)	12	12	12	10	25	3	11	11	6	25	3	6	136
1号系又は2号系運転日【片系】(日)	11	19	11	17	6	23	20	19	25	6	25	25	207

※ 計算式=発電電力量÷一般家庭月平均使用量



特記事項

※ 熱回収施設の運転日数により、発電量も増減します。