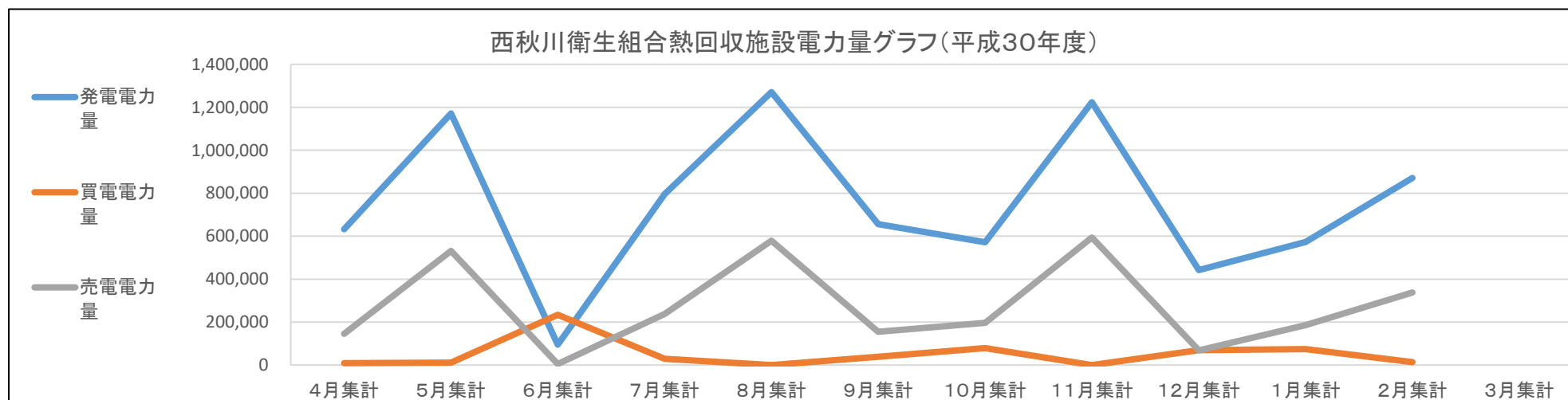


西秋川衛生組合熱回収施設電力量表 (平成30年度)

(単位:KWh)

| | 4月集計 | 5月集計 | 6月集計 | 7月集計 | 8月集計 | 9月集計 | 10月集計 | 11月集計 | 12月集計 | 1月集計 | 2月集計 | 3月集計 | 合計 |
|----------------------------|---------|-----------|---------|---------|-----------|---------|---------|-----------|---------|---------|---------|------|-----------|
| 発電電力量 | 632,720 | 1,171,520 | 94,790 | 795,740 | 1,270,860 | 656,060 | 572,320 | 1,223,680 | 442,480 | 573,380 | 871,360 | | 8,304,910 |
| 買電電力量 | 9,340 | 11,400 | 234,080 | 29,020 | 0 | 38,970 | 79,550 | 0 | 69,640 | 74,540 | 14,030 | | 560,570 |
| 売電電力量 | 145,660 | 531,760 | 4,850 | 238,710 | 579,460 | 155,550 | 196,880 | 594,010 | 68,160 | 185,530 | 338,440 | | 3,039,010 |
| ※発電電力量と平均一般家庭の使用電力量の比較(軒分) | 2,109 | 3,905 | 316 | 2,652 | 4,236 | 2,187 | 1,908 | 4,079 | 1,475 | 1,911 | 2,905 | 0 | 27,683 |
| 1号系及び2号系 運転日【両系】(日) | 4 | 24 | 0 | 12 | 31 | 9 | 7 | 30 | 3 | 7 | 16 | | 143 |
| 1号系又は2号系 運転日【片系】(日) | 26 | 7 | 7 | 19 | 0 | 21 | 17 | 0 | 22 | 16 | 12 | | 147 |

※ 計算式＝発電電力量÷一般家庭月平均使用量



特記事項

※ 熱回収施設の運転日数により、発電量も増減します。